

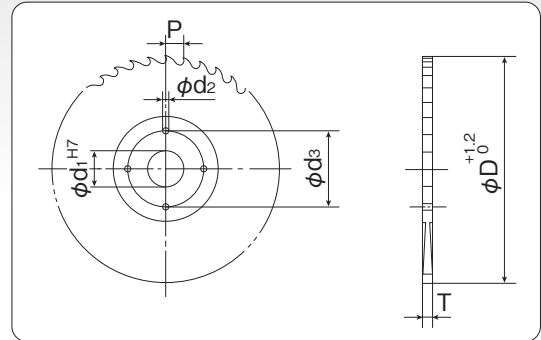
- Reamers
- Endmills
- Drills
- Countersinks/  
Counterbores
- Slitting Saws/  
Cut-off tools
- Cutters

**CMS**

切断用メタルソー ホモ処理品  
Cold Circular Saws Homo Treatment

品番例 Example of product number	CMS 製品略号 Product code	01 製品No. Product number	-P03 ピッチ Pitch
		表示なし=丸刃品 Pitch sign none=teethless	
		P□=ピッチ□品 P□=with tooth pitch	

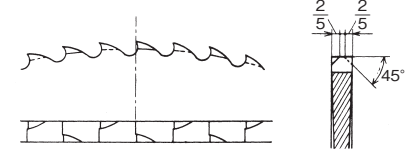
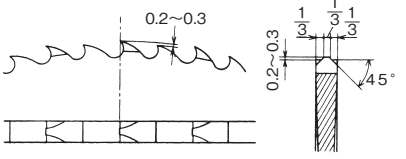
表面処理 Surface Treatment	技術資料 Technical Data
HOMO Treatment	P163



●切断加工用  
For cutting process

※の製品は生産終了につき在庫限りとなります。

コード No. Code No.	寸法 Size				CMS Homo処理品		機械メーカー名 Aduptive machine
	刃径 D	厚み T	穴径 d1	ピンホール (d3) × (d2) × (個数)	品番 Product No.	刃切品標準価格 (丸刃品標準価格) With tooth (teethless) ¥	
01	250	1.5	32	45×8.5×2 50×9.0×2	※CMS01	<b>23,800 (21,500)</b>	高速電機 (KOSOKU) KCM10,250 ミタチ電機 (MITACHI) MMC-250 津根 (TSUNE) ロビープロマックス 日立工機 (HITACHI) CU-10
02	250	2.0	32	45×8.5×2 50×9.0×2	CMS02	<b>19,000 (17,100)</b>	
03	250	2.0	32	63×11×4	※CMS03	<b>23,800 (21,500)</b>	アマダ (AMADA) CM400, 中野 (NAKANO) IBP, 昭和 (SHOWA) MS250
04	280	2.0	32	50×9×4	※CMS04	<b>29,100 (26,200)</b>	津根 (TSUNE) エコノミーワグナー
05		2.5			※CMS05	<b>30,400 (27,400)</b>	
06	280	2.0	32	63×11×4	※CMS06	<b>29,100 (26,200)</b>	アマダ (AMADA) CM400 中野 (NAKANO) IBP
07	280	2.5	32	63×11×4	CMS07	<b>27,900 (25,100)</b>	
08	280	2.0	40	55×9×2 65×12×2	※CMS08	<b>29,100 (26,200)</b>	藤田機械 (FUJITA) 大野鋼機 (OHNO) アイゼルフォーカス
09		2.5			※CMS09	<b>30,400 (27,400)</b>	
10	300	1.5	31.8	50×9×2	※CMS10	<b>34,400 (31,000)</b>	
11	300	2.0	31.8	50×9×2	CMS11	<b>27,300 (24,700)</b>	大同興業 (DAIDO) プリマック300
12		2.5			CMS12	<b>29,400 (26,600)</b>	
13	300	2.0	32	50×9×2	※CMS13	<b>34,400 (31,000)</b>	マックエンゼル (MAC) 300 日東工機 (NITTO) NTC-300
14		2.5			※CMS14	<b>37,000 (33,400)</b>	
15	300	2.0	32	63×11×4	CMS15	<b>31,500 (28,400)</b>	中野 (NAKANO) IBP
16	300	2.5	32	63×11×4	※CMS16	<b>37,000 (33,400)</b>	
17	300	2.0	40	63×11×4	CMS17	<b>31,500 (28,400)</b>	村橋 (MURAHASHI) 製作所 グレートキャブテンソー-V-100
18		2.5			CMS18	<b>29,400 (26,600)</b>	
19	315	2.0	32	63×11×4	※CMS19	<b>39,600 (35,700)</b>	津根 (TSUNE) エコノミーワグナー 日立工機 (HITACHI) CU-13 アマダ (AMADA) CM400 昭和 (SHOWA) MS350
20	315	2.5	32	63×11×4	CMS20	<b>31,600 (28,400)</b>	
21	315	3.0	32	63×11×4	※CMS21	<b>42,300 (38,100)</b>	
22	315	2.5	40	63×11×4	※CMS22	<b>39,600 (35,700)</b>	村橋 (MURAHASHI) 製作所 グレートキャブテンソー-V-100
23		3.0			※CMS23	<b>42,300 (38,100)</b>	

切断用メタルソー標準刃型 Standard tooth form	適用ピッチ Applied pitch	用途 Usage
<b>BW刃型(交互刃)</b> Tooth form BW (alternating bevel) 	P=3, 4	<b>軽切断用</b> <b>(薄肉パイプ)</b> for Light Cutting (for thin pipe)
<b>C刃型(高低刃)</b> Tooth form C (high-low design) 	P=5, 6, 8, 10	<b>重切断用</b> <b>(一般的刃型)</b> for Heavy Cutting (General form)

リーマ  
 エンドミル  
 ドリル  
 面取り/  
 座ぐり  
 メタルソー  
 カッター

※の製品は生産終了につき在庫限りとなります。

コード No. Code No.	寸法 Size				CMS Homo処理品		機械メーカー名 Aduptive machine
	刃径 D	厚み T	穴径 d1	ピンホール (d3) × (d2) × (個数)	品番 Product No.	刃切品標準価格 (丸刃品標準価格) With tooth (teethless) ¥	
24	315	2.5	40	55×9×2	※CMS24	<b>39,600 (35,700)</b>	藤田機械(FUJITA) 大野鋼機(OHNO)アイゼルフォーカス
25		3.0		65×12×2	※CMS25	<b>42,300 (38,100)</b>	
26	350	2.5	32	63×11×4	※CMS26	<b>52,800 (47,600)</b>	昭和(SHOWA)MS350 中野(NAKANO)IBP
27		3.0			※CMS27	<b>55,500 (50,000)</b>	
28	350	2.5	40	55×9×2	※CMS28	<b>52,800 (47,600)</b>	藤田機械(FUJITA) 大野鋼機(OHNO)アイゼルフォーカス
29		3.0		65×12×2	※CMS29	<b>55,500 (50,000)</b>	
30	360	2.5	32	63×11×4	※CMS30	<b>59,400 (53,600)</b>	アマダ(AMADA)CM400
31		3.0			※CMS31	<b>63,400 (57,200)</b>	
32	360	2.5	40	63×11×4	※CMS32	<b>59,400 (53,600)</b>	村橋(MURAHASHI)製作所 グレートキャブテンソー-VX-120
33	360	3.0	40	63×11×4	CMS33	<b>50,500 (45,600)</b>	
34	360	2.5	40	65×11×3	※CMS34	<b>59,400 (53,600)</b>	ミタチ電機(MITACHI) MMC-360 MCS-360SA
35		3.0			※CMS35	<b>63,400 (57,200)</b>	
36	360	2.5	45	66×11×4	※CMS36	<b>59,400 (53,600)</b>	高速電機(KOSOKU) KCM-360 VCM-360
37		3.0			※CMS37	<b>63,400 (57,200)</b>	
38	370	2.5	40	63×11×4	※CMS38	<b>63,400 (57,200)</b>	マックエンゼル(MAC)370
39		3.0			※CMS39	<b>66,000 (59,400)</b>	
40	370	2.0	45	66×11×4	※CMS40	<b>63,400 (57,200)</b>	高速電機(KOSOKU)KCM-370 日立工機(HITACHI)CU-15 日東工機(NITTO)NTC-370
41	370	2.5	45	66×11×4	CMS41	<b>50,500 (45,600)</b>	
42		3.0			CMS42	<b>52,600 (47,300)</b>	
43	370	2.0	50	80×15×4	※CMS43	<b>63,400 (57,200)</b>	大同興業(DAIDO)プリマック370
44	370	2.5	50	80×15×4	CMS44	<b>50,500 (45,600)</b>	
45	370	3.0	50	80×15×4	※CMS45	<b>57,400 (51,600)</b>	

切断用  
メタルソー  
強力型  
メタルソー  
メタルソー  
スリワフライズ