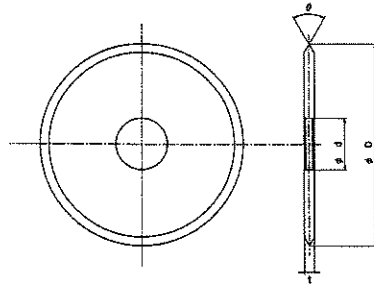
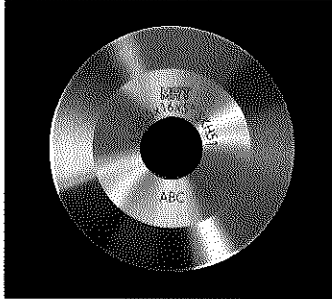


# スリッター Slitter

## | series1

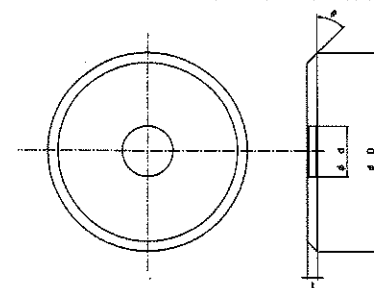
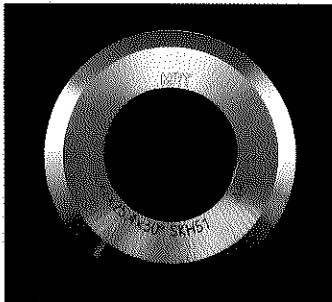
### ○ 両角丸ナイフ Slitter knife(Double Angle)



主な用途 Use	紙、布、ワイパー ほか Paper, cloth, windshield wiper etc
補足 Others	角度( $\alpha$ ):8°以上(両角)、5°以上(片角) 回転式ナイフ Angle( $\alpha$ ) minimum 8 degrees Rotary knife

外径(D) Outside diameter (D)	20mm ~ 200mm
厚み(t) Thickness (t)	0.2mm ~

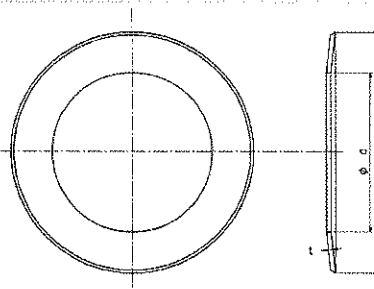
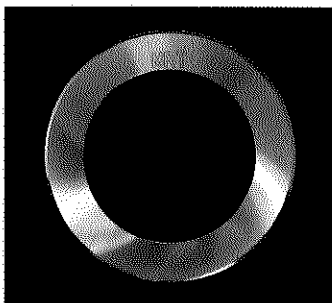
### ○ 片角丸ナイフ Slitter knife(Single Angle)



主な用途 Use	紙、布、ワイパー ほか Paper, cloth, windshield wiper etc
補足 Others	角度( $\alpha$ ):8°以上(両角)、5°以上(片角) 回転式ナイフ Angle( $\alpha$ ) minimum 5 degrees Rotary knife

外径(D) Outside diameter (D)	20mm ~ 200mm
厚み(t) Thickness (t)	0.2mm ~

### ○ 上刃 Upper knife



主な用途 Use	フィルムなどの切断 For cutting film etc
補足 Others	下刃とセットで使用。 Set to the lower knife.

外径(D) Outside diameter (D)	
厚み(t) Thickness (t)	