

NCR-C

自動旋盤用リーマ Reamer For NC Lathe Machine

切削条件表
P139

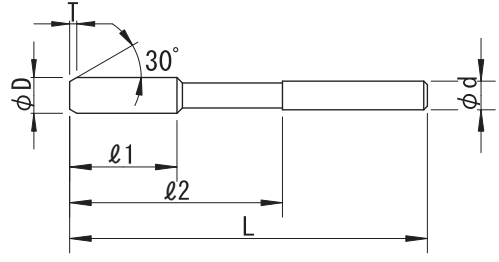
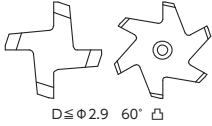
貫通穴加工(スパイラル刃)

左ネジレ
7°

TiCN

食付
30°

HSS Co



公差(Tolerance)	D : $+0.005$ ₀	d : h7
---------------	---------------------------	--------

右刃左ネジレ7° TiCNコーティング 食付角度30° SKH56
Helix Angle-Left7° TiCN Coating Chamfer Angle30° HSS-Co.

直径 (φD)	食付長 (T)	刃長 (ℓ1)	首下長 (ℓ2)	全長 (L)	シャンク径 (φd)	刃数 (N)	センチ
Dia.	Chamfer Length	Length of Flutes	Neck Length	Overall Length	Shank Dia.	Number of Flutes	Center
1	0.4	12	30	50	3	4	60° 凸
1.1	0.4	12	30	50	3	4	60° 凸
1.2	0.4	12	30	50	3	4	60° 凸
1.3	0.4	12	30	50	3	4	60° 凸
1.4	0.4	15	30	50	3	4	60° 凸
1.5	0.4	15	30	50	3	4	60° 凸
1.6	0.4	15	30	50	3	4	60° 凸
1.7	0.5	15	30	50	3	4	60° 凸
1.8	0.5	15	30	50	3	4	60° 凸
1.9	0.5	15	30	50	3	4	60° 凸
2	0.5	16	30	50	3	4	60° 凸
2.1	0.5	18	30	50	3	4	60° 凸
2.2	0.5	18	30	50	3	4	60° 凸
2.3	0.5	18	30	50	3	4	60° 凸
2.4	0.5	18	30	50	3	4	60° 凸
2.5	0.5	18	30	50	3	4	60° 凸
2.6	0.5	18	30	50	3	4	60° 凸
2.7	0.5	18	30	50	3	4	60° 凸
2.8	0.5	18	30	50	3	4	60° 凸
2.9	0.5	18	30	50	3	4	60° 凸
3	0.5	20	35	60	3	6	60° 凹
3.1	0.5	20	35	60	3	6	60° 凹
3.2	0.5	20	35	60	3	6	60° 凹
3.3	0.5	20	35	60	3	6	60° 凹
3.4	0.5	20	35	60	3	6	60° 凹
3.5	0.5	20	35	60	3	6	60° 凹
3.6	0.5	20	35	60	3	6	60° 凹
3.7	0.5	20	35	60	3	6	60° 凹
3.8	0.5	20	35	60	3	6	60° 凹
3.9	0.5	20	35	60	3	6	60° 凹
4	0.5	20	35	60	3	6	60° 凹
4.1	0.5	25	40	65	4	6	60° 凹
4.2	0.5	25	40	65	4	6	60° 凹
4.3	0.5	25	40	65	4	6	60° 凹
4.4	0.5	25	40	65	4	6	60° 凹
4.5	0.5	25	40	65	4	6	60° 凹
4.6	0.5	25	40	65	4	6	60° 凹
4.7	0.5	25	40	65	4	6	60° 凹
4.8	0.5	25	40	65	4	6	60° 凹
4.9	0.5	25	40	65	4	6	60° 凹
5	0.5	25	40	65	4	6	60° 凹
5.1	0.5	25	40	65	5	6	60° 凹
5.2	0.5	25	40	65	5	6	60° 凹
5.3	0.5	25	40	65	5	6	60° 凹
5.4	0.5	25	40	65	5	6	60° 凹

直径 (φD)	食付長 (T)	刃長 (ℓ1)	首下長 (ℓ2)	全長 (L)	シャンク径 (φd)	刃数 (N)	センチ
Dia.	Chamfer Length	Length of Flutes	Neck Length	Overall Length	Shank Dia.	Number of Flutes	Center
5.5	0.5	25	40	65	5	6	60° 凹
5.6	0.5	25	40	65	5	6	60° 凹
5.7	0.5	25	40	65	5	6	60° 凹
5.8	0.5	25	40	65	5	6	60° 凹
5.9	0.5	25	40	65	5	6	60° 凹
6	0.5	25	40	65	5	6	60° 凹
6.1	0.5	25	40	65	6	6	60° 凹
6.2	0.5	25	40	65	6	6	60° 凹
6.3	0.5	25	40	65	6	6	60° 凹
6.4	0.5	25	40	65	6	6	60° 凹
6.5	0.5	25	40	65	6	6	60° 凹
6.6	0.5	25	40	65	6	6	60° 凹
6.7	0.5	25	40	65	6	6	60° 凹
6.8	0.5	25	40	65	6	6	60° 凹
6.9	0.5	25	40	65	6	6	60° 凹
7	0.5	25	40	65	6	6	60° 凹
7.1	0.5	25	40	65	6	6	60° 凹
7.2	0.5	25	40	65	6	6	60° 凹
7.3	0.5	25	40	65	6	6	60° 凹
7.4	0.5	25	40	65	6	6	60° 凹
7.5	0.5	25	40	65	6	6	60° 凹
7.6	0.5	25	40	65	6	6	60° 凹
7.7	0.5	25	40	65	6	6	60° 凹
7.8	0.5	25	40	65	6	6	60° 凹
7.9	0.5	25	40	65	6	6	60° 凹
8	0.5	25	40	65	6	6	60° 凹
8.1	1	25	40	65	8	6	60° 凹
8.2	1	25	40	65	8	6	60° 凹
8.3	1	25	40	65	8	6	60° 凹
8.4	1	25	40	65	8	6	60° 凹
8.5	1	25	40	65	8	6	60° 凹
8.6	1	25	40	65	8	6	60° 凹
8.7	1	25	40	65	8	6	60° 凹
8.8	1	25	40	65	8	6	60° 凹
8.9	1	25	40	65	8	6	60° 凹
9	1	25	40	65	8	6	60° 凹
9.1	1	25	40	65	8	6	60° 凹
9.2	1	25	40	65	8	6	60° 凹
9.3	1	25	40	65	8	6	60° 凹
9.4	1	25	40	65	8	6	60° 凹
9.5	1	25	40	65	8	6	60° 凹
9.6	1	25	40	65	8	6	60° 凹
9.7	1	25	40	65	8	6	60° 凹
9.8	1	25	40	65	8	6	60° 凹
9.9	1	25	40	65	8	6	60° 凹

NCR-C 自動旋盤用リーマ

直径 (ΦD)	食付長 (T)	刃長 (ℓ1)	首下長 (ℓ2)	全長 (L)	シャンク径 (Φd)	刃数 (N)	センタ
<i>Dia.</i>	<i>Chamfer Length</i>	<i>Length of Flutes</i>	<i>Neck Length</i>	<i>Overall Length</i>	<i>Shank Dia.</i>	<i>Number of Flutes</i>	<i>Center</i>
10	1	25	40	65	8	6	60° 凹
10.1	1	30	40	70	10	6	60° 凹
10.2	1	30	40	70	10	6	60° 凹
10.3	1	30	40	70	10	6	60° 凹
10.4	1	30	40	70	10	6	60° 凹
10.5	1	30	40	70	10	6	60° 凹
10.6	1	30	40	70	10	6	60° 凹
10.7	1	30	40	70	10	6	60° 凹
10.8	1	30	40	70	10	6	60° 凹
10.9	1	30	40	70	10	6	60° 凹
11	1	30	40	70	10	6	60° 凹

直径 (ΦD)	食付長 (T)	刃長 (ℓ1)	首下長 (ℓ2)	全長 (L)	シャンク径 (Φd)	刃数 (N)	センタ
<i>Dia.</i>	<i>Chamfer Length</i>	<i>Length of Flutes</i>	<i>Neck Length</i>	<i>Overall Length</i>	<i>Shank Dia.</i>	<i>Number of Flutes</i>	<i>Center</i>
11.1	1	30	40	70	10	6	60° 凹
11.2	1	30	40	70	10	6	60° 凹
11.3	1	30	40	70	10	6	60° 凹
11.4	1	30	40	70	10	6	60° 凹
11.5	1	30	40	70	10	6	60° 凹
11.6	1	30	40	70	10	6	60° 凹
11.7	1	30	40	70	10	6	60° 凹
11.8	1	30	40	70	10	6	60° 凹
11.9	1	30	40	70	10	6	60° 凹
12	1	30	40	70	10	6	60° 凹

直径 (ΦD)	食付長 (T)	刃長 (ℓ1)	首下長 (ℓ2)	全長 (L)	シャンク径 (Φd)	刃数 (N)	センタ
<i>Dia.</i>	<i>Chamfer Length</i>	<i>Length of Flutes</i>	<i>Neck Length</i>	<i>Overall Length</i>	<i>Shank Dia.</i>	<i>Number of Flutes</i>	<i>Center</i>
0.97 ~ 1.05	0.4	12	30	50	3	4	60° 凸
1.97 ~ 2.05	0.5	16	30	50	3	4	60° 凸
2.97 ~ 3.05	0.5	20	35	60	3	6	60° 凹
3.97 ~ 4.05	0.5	20	35	60	3	6	60° 凹
4.97 ~ 5.05	0.5	25	40	65	4	6	60° 凹
5.97 ~ 6.05	0.5	25	40	65	5	6	60° 凹

直径 (ΦD)	食付長 (T)	刃長 (ℓ1)	首下長 (ℓ2)	全長 (L)	シャンク径 (Φd)	刃数 (N)	センタ
<i>Dia.</i>	<i>Chamfer Length</i>	<i>Length of Flutes</i>	<i>Neck Length</i>	<i>Overall Length</i>	<i>Shank Dia.</i>	<i>Number of Flutes</i>	<i>Center</i>
6.97 ~ 7.05	0.5	25	40	65	6	6	60° 凹
7.97 ~ 8.05	0.5	25	40	65	6	6	60° 凹
8.97 ~ 9.05	1	25	40	65	8	6	60° 凹
9.97 ~ 10.05	1	25	40	65	8	6	60° 凹
10.97 ~ 11.05	1	30	40	70	10	6	60° 凹
11.97 ~ 12.05	1	30	40	70	10	6	60° 凹

直径 (ΦD)	食付長 (T)	刃長 (ℓ1)	首下長 (ℓ2)	全長 (L)	シャンク径 (Φd)	刃数 (N)	センタ
<i>Dia.</i>	<i>Chamfer Length</i>	<i>Length of Flutes</i>	<i>Neck Length</i>	<i>Overall Length</i>	<i>Shank Dia.</i>	<i>Number of Flutes</i>	<i>Center</i>
0.975 ~ 1.045	0.4	12	30	50	3	4	60° 凸
1.975 ~ 2.045	0.5	16	30	50	3	4	60° 凸
2.975 ~ 3.045	0.5	20	35	60	3	6	60° 凹
3.975 ~ 4.045	0.5	20	35	60	3	6	60° 凹
4.975 ~ 5.045	0.5	25	40	65	4	6	60° 凹
5.975 ~ 6.045	0.5	25	40	65	5	6	60° 凹

直径 (ΦD)	食付長 (T)	刃長 (ℓ1)	首下長 (ℓ2)	全長 (L)	シャンク径 (Φd)	刃数 (N)	センタ
<i>Dia.</i>	<i>Chamfer Length</i>	<i>Length of Flutes</i>	<i>Neck Length</i>	<i>Overall Length</i>	<i>Shank Dia.</i>	<i>Number of Flutes</i>	<i>Center</i>
6.975 ~ 7.045	0.5	25	40	65	6	6	60° 凹
7.975 ~ 8.045	0.5	25	40	65	6	6	60° 凹
8.975 ~ 9.045	1	25	40	65	8	6	60° 凹
9.975 ~ 10.045	1	25	40	65	8	6	60° 凹
10.975 ~ 11.045	1	30	40	70	10	6	60° 凹
11.975 ~ 12.045	1	30	40	70	10	6	60° 凹

超硬

CNCR-C

超硬自動旋盤用リーマ Solid Carbide Reamer For NC Lathe Machine

切削条件表
P133

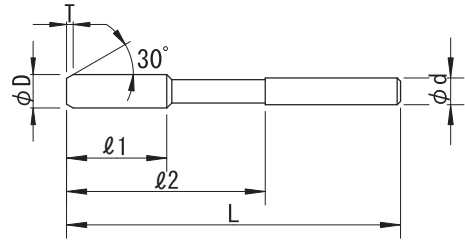
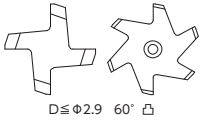
貫通穴加工(スパイラル刃)

左ネジレ
7°

TiCN

食付
30°

K10



公差(Tolerance)	D : $+0.005$ ₀	d : h7
---------------	---------------------------	--------

右刃左ネジレ7° TiCNコーティング 食付角度30° K10
Helix Angle-Left7° TiCN Coating Chamfer Angle30° Micro Grain Carbide (K10)

直径 (φD)	食付長 (T)	刃長 (ℓ1)	首下長 (ℓ2)	全長 (L)	シャンク径 (φd)	刃数 (N)	センタ
Dia.	Chamfer Length	Length of Flutes	Neck Length	Overall Length	Shank Dia.	Number of Flutes	Center
1	0.4	12	30	50	3	4	60°凸
1.1	0.4	12	30	50	3	4	60°凸
1.2	0.4	12	30	50	3	4	60°凸
1.3	0.4	12	30	50	3	4	60°凸
1.4	0.4	15	30	50	3	4	60°凸
1.5	0.4	15	30	50	3	4	60°凸
1.6	0.4	15	30	50	3	4	60°凸
1.7	0.5	15	30	50	3	4	60°凸
1.8	0.5	15	30	50	3	4	60°凸
1.9	0.5	15	30	50	3	4	60°凸
2	0.5	16	30	50	3	4	60°凸
2.1	0.5	18	30	50	3	4	60°凸
2.2	0.5	18	30	50	3	4	60°凸
2.3	0.5	18	30	50	3	4	60°凸
2.4	0.5	18	30	50	3	4	60°凸
2.5	0.5	18	30	50	3	4	60°凸
2.6	0.5	18	30	50	3	4	60°凸
2.7	0.5	18	30	50	3	4	60°凸
2.8	0.5	18	30	50	3	4	60°凸
2.9	0.5	18	30	50	3	4	60°凸
3	0.5	20	35	60	3	6	60°凹
3.1	0.5	20	35	60	3	6	60°凹
3.2	0.5	20	35	60	3	6	60°凹
3.3	0.5	20	35	60	3	6	60°凹
3.4	0.5	20	35	60	3	6	60°凹
3.5	0.5	20	35	60	3	6	60°凹
3.6	0.5	20	35	60	3	6	60°凹
3.7	0.5	20	35	60	3	6	60°凹
3.8	0.5	20	35	60	3	6	60°凹
3.9	0.5	20	35	60	3	6	60°凹
4	0.5	20	35	60	3	6	60°凹
4.1	0.5	25	40	65	4	6	60°凹
4.2	0.5	25	40	65	4	6	60°凹
4.3	0.5	25	40	65	4	6	60°凹
4.4	0.5	25	40	65	4	6	60°凹
4.5	0.5	25	40	65	4	6	60°凹
4.6	0.5	25	40	65	4	6	60°凹
4.7	0.5	25	40	65	4	6	60°凹
4.8	0.5	25	40	65	4	6	60°凹
4.9	0.5	25	40	65	4	6	60°凹
5	0.5	25	40	65	4	6	60°凹
5.1	0.5	25	40	65	5	6	60°凹
5.2	0.5	25	40	65	5	6	60°凹
5.3	0.5	25	40	65	5	6	60°凹
5.4	0.5	25	40	65	5	6	60°凹

直径 (φD)	食付長 (T)	刃長 (ℓ1)	首下長 (ℓ2)	全長 (L)	シャンク径 (φd)	刃数 (N)	センタ
Dia.	Chamfer Length	Length of Flutes	Neck Length	Overall Length	Shank Dia.	Number of Flutes	Center
5.5	0.5	25	40	65	5	6	60°凹
5.6	0.5	25	40	65	5	6	60°凹
5.7	0.5	25	40	65	5	6	60°凹
5.8	0.5	25	40	65	5	6	60°凹
5.9	0.5	25	40	65	5	6	60°凹
6	0.5	25	40	65	5	6	60°凹
6.1	0.5	25	40	65	6	6	60°凹
6.2	0.5	25	40	65	6	6	60°凹
6.3	0.5	25	40	65	6	6	60°凹
6.4	0.5	25	40	65	6	6	60°凹
6.5	0.5	25	40	65	6	6	60°凹
6.6	0.5	25	40	65	6	6	60°凹
6.7	0.5	25	40	65	6	6	60°凹
6.8	0.5	25	40	65	6	6	60°凹
6.9	0.5	25	40	65	6	6	60°凹
7	0.5	25	40	65	6	6	60°凹
7.1	0.5	25	40	65	6	6	60°凹
7.2	0.5	25	40	65	6	6	60°凹
7.3	0.5	25	40	65	6	6	60°凹
7.4	0.5	25	40	65	6	6	60°凹
7.5	0.5	25	40	65	6	6	60°凹
7.6	0.5	25	40	65	6	6	60°凹
7.7	0.5	25	40	65	6	6	60°凹
7.8	0.5	25	40	65	6	6	60°凹
7.9	0.5	25	40	65	6	6	60°凹
8	0.5	25	40	65	6	6	60°凹
8.1	1	25	40	65	8	6	60°凹
8.2	1	25	40	65	8	6	60°凹
8.3	1	25	40	65	8	6	60°凹
8.4	1	25	40	65	8	6	60°凹
8.5	1	25	40	65	8	6	60°凹
8.6	1	25	40	65	8	6	60°凹
8.7	1	25	40	65	8	6	60°凹
8.8	1	25	40	65	8	6	60°凹
8.9	1	25	40	65	8	6	60°凹
9	1	25	40	65	8	6	60°凹
9.1	1	25	40	65	8	6	60°凹
9.2	1	25	40	65	8	6	60°凹
9.3	1	25	40	65	8	6	60°凹
9.4	1	25	40	65	8	6	60°凹
9.5	1	25	40	65	8	6	60°凹
9.6	1	25	40	65	8	6	60°凹
9.7	1	25	40	65	8	6	60°凹
9.8	1	25	40	65	8	6	60°凹
9.9	1	25	40	65	8	6	60°凹

CNCR-C 超硬自動旋盤用リーマ

直径 (ΦD)	食付長 (T)	刃長 (ℓ1)	首下長 (ℓ2)	全長 (L)	シャンク径 (Φd)	刃数 (N)	センタ
<i>Dia.</i>	<i>Chamfer Length</i>	<i>Length of Flutes</i>	<i>Neck Length</i>	<i>Overall Length</i>	<i>Shank Dia.</i>	<i>Number of Flutes</i>	<i>Center</i>
10	1	25	40	65	8	6	60° 凹
10.1	1	30	40	70	10	6	60° 凹
10.2	1	30	40	70	10	6	60° 凹
10.3	1	30	40	70	10	6	60° 凹
10.4	1	30	40	70	10	6	60° 凹
10.5	1	30	40	70	10	6	60° 凹
10.6	1	30	40	70	10	6	60° 凹
10.7	1	30	40	70	10	6	60° 凹
10.8	1	30	40	70	10	6	60° 凹
10.9	1	30	40	70	10	6	60° 凹
11	1	30	40	70	10	6	60° 凹

直径 (ΦD)	食付長 (T)	刃長 (ℓ1)	首下長 (ℓ2)	全長 (L)	シャンク径 (Φd)	刃数 (N)	センタ
<i>Dia.</i>	<i>Chamfer Length</i>	<i>Length of Flutes</i>	<i>Neck Length</i>	<i>Overall Length</i>	<i>Shank Dia.</i>	<i>Number of Flutes</i>	<i>Center</i>
11.1	1	30	40	70	10	6	60° 凹
11.2	1	30	40	70	10	6	60° 凹
11.3	1	30	40	70	10	6	60° 凹
11.4	1	30	40	70	10	6	60° 凹
11.5	1	30	40	70	10	6	60° 凹
11.6	1	30	40	70	10	6	60° 凹
11.7	1	30	40	70	10	6	60° 凹
11.8	1	30	40	70	10	6	60° 凹
11.9	1	30	40	70	10	6	60° 凹
12	1	30	40	70	10	6	60° 凹

直径 (ΦD)	食付長 (T)	刃長 (ℓ1)	首下長 (ℓ2)	全長 (L)	シャンク径 (Φd)	刃数 (N)	センタ
<i>Dia.</i>	<i>Chamfer Length</i>	<i>Length of Flutes</i>	<i>Neck Length</i>	<i>Overall Length</i>	<i>Shank Dia.</i>	<i>Number of Flutes</i>	<i>Center</i>
0.97 ~ 1.05	0.4	12	30	50	3	4	60° 凸
1.97 ~ 2.05	0.5	16	30	50	3	4	60° 凸
2.97 ~ 3.05	0.5	20	35	60	3	6	60° 凹
3.97 ~ 4.05	0.5	20	35	60	3	6	60° 凹
4.97 ~ 5.05	0.5	25	40	65	4	6	60° 凹
5.97 ~ 6.05	0.5	25	40	65	5	6	60° 凹

直径 (ΦD)	食付長 (T)	刃長 (ℓ1)	首下長 (ℓ2)	全長 (L)	シャンク径 (Φd)	刃数 (N)	センタ
<i>Dia.</i>	<i>Chamfer Length</i>	<i>Length of Flutes</i>	<i>Neck Length</i>	<i>Overall Length</i>	<i>Shank Dia.</i>	<i>Number of Flutes</i>	<i>Center</i>
6.97 ~ 7.05	0.5	25	40	65	6	6	60° 凹
7.97 ~ 8.05	0.5	25	40	65	6	6	60° 凹
8.97 ~ 9.05	1	25	40	65	8	6	60° 凹
9.97 ~ 10.05	1	25	40	65	8	6	60° 凹
10.97 ~ 11.05	1	30	40	70	10	6	60° 凹
11.97 ~ 12.05	1	30	40	70	10	6	60° 凹

直径 (ΦD)	食付長 (T)	刃長 (ℓ1)	首下長 (ℓ2)	全長 (L)	シャンク径 (Φd)	刃数 (N)	センタ
<i>Dia.</i>	<i>Chamfer Length</i>	<i>Length of Flutes</i>	<i>Neck Length</i>	<i>Overall Length</i>	<i>Shank Dia.</i>	<i>Number of Flutes</i>	<i>Center</i>
0.975 ~ 1.045	0.4	12	30	50	3	4	60° 凸
1.975 ~ 2.045	0.5	16	30	50	3	4	60° 凸
2.975 ~ 3.045	0.5	20	35	60	3	6	60° 凹
3.975 ~ 4.045	0.5	20	35	60	3	6	60° 凹
4.975 ~ 5.045	0.5	25	40	65	4	6	60° 凹
5.975 ~ 6.045	0.5	25	40	65	5	6	60° 凹

直径 (ΦD)	食付長 (T)	刃長 (ℓ1)	首下長 (ℓ2)	全長 (L)	シャンク径 (Φd)	刃数 (N)	センタ
<i>Dia.</i>	<i>Chamfer Length</i>	<i>Length of Flutes</i>	<i>Neck Length</i>	<i>Overall Length</i>	<i>Shank Dia.</i>	<i>Number of Flutes</i>	<i>Center</i>
6.975 ~ 7.045	0.5	25	40	65	6	6	60° 凹
7.975 ~ 8.045	0.5	25	40	65	6	6	60° 凹
8.975 ~ 9.045	1	25	40	65	8	6	60° 凹
9.975 ~ 10.045	1	25	40	65	8	6	60° 凹
10.975 ~ 11.045	1	30	40	70	10	6	60° 凹
11.975 ~ 12.045	1	30	40	70	10	6	60° 凹