

HSK Duplex- Holding Holder

HSKホルダ

高剛性・高精度 = 高圧クーラント対応
軽量で短いシャンク
HSK三面拘束ホルダ (DIN 69 893対応)

HSKハイブリッドG1チャック

総合振れ精度3 μ m以内を保証

標準品で、コレットを装着した状態での総合振れ精度3 μ mを保証しています。

コレットホルダの使いやすさ+ シュリンクホルダ以上の高精度!!

コレット方式でシュリンクホルダ以上の振れ精度を実現しています。また、ツール着脱に加熱装置などの特殊な機器は必要ありませんので、ツールの着脱時間はシュリンクホルダに比較して大幅に短縮できます。

高速回転に対応!

外径部分は、ロックナットとのスキマがなく、ストレートでシンプルな外観です。風切り音と切削油の飛散を抑えます。ロックナットの質量も小さくすることにより、バランスに影響を与える浮動要因を最少に抑えています。

HSKスーパーG1チャック

総合振れ精度5 μ m以内を保証

標準品で、コレットを装着した状態での総合振れ精度5 μ mを保証しています。

強力な把握力

ダブルテーパコレット方式ですので、シングルテーパコレットに比べ、ツールの把握力は強大です。

高バランス・高速切削に最適

ホルダ外径部を研削することにより、バランスも良好です。

高圧クーラント対応

クーラントシールスクリューをセットし、7.0MPaまでの高圧・スピンドルクーラントに対応します。

HSKホルダ

HSKニュードリルミルチャック

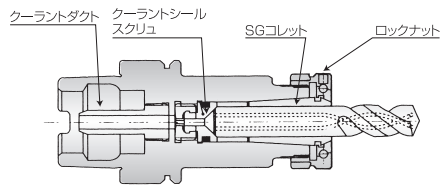
1個のコレットで1mmのチャッキング能力

YCCドリルミルコレットを使用し、口径サイズにより最大1mmまで絞り込んでツールを把握できます。

高剛性・高精度

ホルダ本体コレット挿入部の肉厚が厚く剛性に優れ、かつ精度のバラツキを最小に押さえました。

高圧クーラント使用例

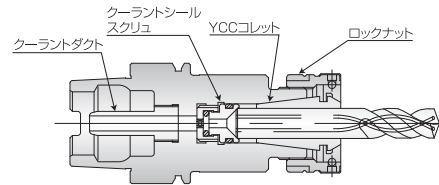


高バランス

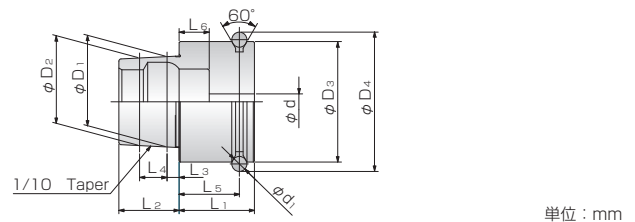
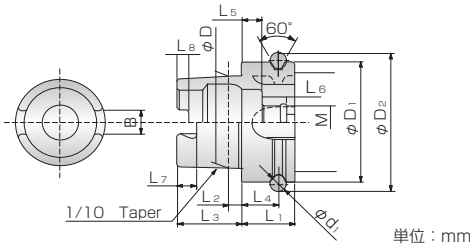
ホルダ外径部を研削することにより、バランスも良好です。

高圧クーラント対応

クーラントシールスクリュをセットし、7.0MPaまでの高圧・スピンドルクーラントに対応します。



HSKホルダ寸法表



型番	D	D1	D2	d	L1	L2	L3
HSK40A	30	40	45	4	20	4	20
HSK50A	38	50	59.3	7	26	5	25
HSK63A	48	63	72.3	7	26	6.3	32

型番	L4	L5	L6	L7	L8	B	M
HSK40A	16	8	8	6	3.5	8.05	M12×1
HSK50A	18	10	10	7.5	4.5	10.54	M16×1
HSK63A	18	10	12	10	6	12.54	M18×1

型番	D1	D2	D3	D4	d	L1	L2	L3	L4	L5	L6	d1
HSK25E	19.0	18.15	25.0	28.5	3.0	10.0	13.0	2.5	8.5	4.5	6.0	3.0
HSK32E	24.0	23.27	32.0	37.0	4.2	20.0	16.0	3.2	7.3	16.0	8.0	4.0
HSK40E	30.0	29.05	40.0	45.0	5.0	20.0	20.0	4.0	9.5	16.0	8.0	4.0

クーラントシールスクリュ (特別付属品)

CSH 長さ調整タイプ



型番	適合する本体	型番	適合する本体
CSH 6	HSK50A-SGC6-75	CSH13	HSK40A-NDC13-105
	HSK40A-NDC7S-90		HSK50A-NDC13-90
CSH 7	HSK50A-NDC7-75		HSK50A-NDC13-120
	HSK63A-NDC7-90		HSK63A-NDC13-120
CSH 8	HSK50A-SGC8-90	CSH16	HSK40A-NDC16-105
	HSK63A-SGC8-90		HSK50A-SGC16-120
CSH10	HSK40A-NDC10-90		HSK50A-NDC16-120
	HSK50A-SGC10-90	HSK63A-SGC16-120	
	HSK63A-SGC10-90	HSK63A-NDC16-120	
CSH12	HSK63A-SGC10-90	CSH20	HSK50A-SGC20-120
	HSK63A-NDC10-90		HSK63A-SGC20-120
	HSK50A-SGC12-90		HSK63A-NDC20-120
	HSK63A-SGC12-120		
	HSK63A-SGC12-120		

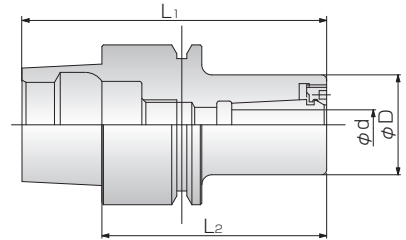
CSE 長さ固定タイプ



型番	適合する本体	型番	適合する本体
CSE 7	HSK40A-NDC7S-60	CSE16	HSK40A-SGC16-90
	HSK63A-NDC7-75		HSK40A-NDC16-90
CSE 8	HSK50A-SGC8-75		HSK50A-SGC16-90
	HSK63A-SGC8-75		HSK50A-NDC16-90
CSE10	HSK40A-SGC10-70	CSE20	HSK63A-SGC16-90
	HSK40A-NDC10-70		HSK63A-NDC16-90
	HSK50A-SGC10-75	CSE25	HSK40A-SGC20-90
	HSK50A-NDC10-75		HSK50A-SGC20-90
CSE12	HSK63A-SGC10-75	CSE25	HSK63A-SGC20-90
	HSK63A-NDC10-75		HSK63A-NDC20-95
CSE13	HSK40A-SGC12-75		CSE25
	HSK40A-NDC13-75	HSK50A-SGC25-105	
	HSK63A-NDC13-90		
			HSK63A-NDC25-115

クーラントシールスクリュはドリルとの密着性を高める為、フロート機構を採用しています。

HSK 25E/32E/40E ハイブリッドG1チャック

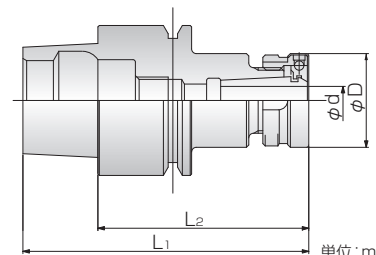


単位:mm

型番	コレット ツカミ能力d	D	L1	L2	質量 (kg)	使用する コレット	使用する スクリュー	使用する スパナ
HSK25E -HGC 6-30	1.0~ 6.0	20	43.0	30	0.14	SG 6	—	PS 6
HSK32E -HGC 6-30	1.0~ 6.0	20	46.0	30	0.14	SG 6	—	PS 6
-HGC 6-45	1.0~ 6.0	20	46.0	45	0.17	SG 6	—	PS 6
-HGC 8-45	1.0~ 8.0	25	61.0	45	0.19	SG 8	—	PS 8
-HGC10-45	2.0~10.0	26	61.0	45	0.19	SG10	—	PS10
HSK40E -HGC10-70	2.0~10.0	26	90.0	70	0.36	SG10	APM10-1	PS10

HSKホルダ

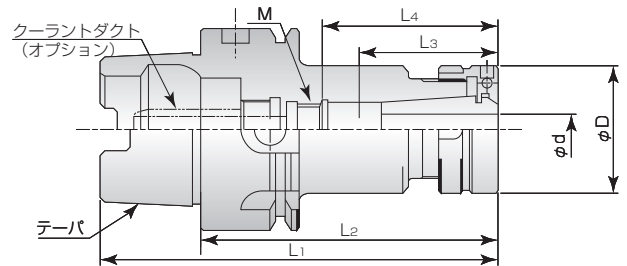
HSK 25E/32E/40E スーパーG1チャック



単位:mm

型番	コレット ツカミ能力d	D	L1	L2	質量 (kg)	使用する コレット	使用する スクリュー	使用する スパナ
HSK25E -SGC 6-35	1.0~ 6.0	20	48	35	0.08	SG 6	—	FS20
HSK32E -SGC10-45	2.0~ 10.0	31	61	45	0.21	SG10	—	FS33
HSK40E -SGC 8-60	1.0~ 8.0	26	80	60	0.31	SG 8	APM 8-1	FS26
-SGC10-70	2.0~10.0	31	90	70	0.41	SG10	APM10-1	FS33
-SGC12-75	3.0~12.5	36	95	75	0.40	SG12	APM12-1	FS36
-SGC16-90	3.0~16.0	42	110	90	0.53	SG16	APM16-1	FS42
-SGC20-90	3.0~20.0	50	110	90	0.68	SG20	APM20-1	FS50

HSK 40A/50A/63A スーパーG1チャック

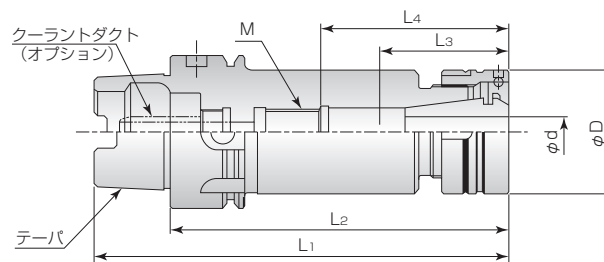


単位：mm

型番	コレットツカミ能力d	D	L1	L2	L3	L4	M	テーパ	質量(kg)	使用するコレット	使用するスクリュー	使用するスパナ
HSK40A -SGC 8-60	1.0~ 8.0	26	80	60	28	30.5	M10×1.5	HSK40A 1/10	0.30	SG 8	CSE 8	FS26
-SGC10-70	2.0~10.0	31	90	70	38	44.5	M12×1.5		0.40	SG10	CSE10	FS33
-SGC12-75	3.0~12.5	36	95	75	40	47.5	M14×1.5		0.39	SG12	CSE12	FS36
-SGC16-90	3.0~16.0	42	110	90	45	53.5	M18×1.5		0.53	SG16	CSE16	FS42
-SGC20-90	3.0~20.0	50	110	90	50	58.5	M22×1.5		0.67	SG20	CSE20	FS50
-SGC25S-95*	6.0~25.0	55	115	95	55	65.0	M27×1.5		0.75	SG25	CSE25	FS52
HSK50A -SGC 6-75	1.0~ 6.0	20	100	75	21~27	34	M8×0.75	HSK50A 1/10	0.44	SG 6	CSH 6	FS20
-SGC 8-75	1.0~ 8.0	26	100	75	26~28.5	35	M10×1.5		0.50	SG 8	CSE 8	FS26
-SGC 8-90			115	90	26~38	45			CSH 8			
-SGC10-75	2.0~10.0	31	100	75	30.5~33	39.5	M12×1.75		0.55	SG10	CSE10	FS33
-SGC10-90			115	90	30.5~40.5	48.5			CSH10			
-SGC12-90	3.0~12.5	36	115	90	34.5~39.5	57	M14×1.5		0.70	SG12	CSH12	FS36
-SGC12-120			145	120	34.5~49.5				0.91		CSH16	
-SGC16-90	3.0~16.0	42	115	90	39~45	56	M18×1.5		0.79	SG16	CSE16	FS42
-SGC16-120			145	120	39~54	62			CSH16			
-SGC20-90	3.0~20.0	50	115	90	43~46.5	55	M22×1.5		0.82	SG20	CSE20	FS50
-SGC20-120			145	120	43~58	66.5			CSH20			
-SGC25-105	6.0~25.0	60	130	105	52~60	63.5	M27×1.5		1.12	SG25	CSE25	FS62
HSK63A -SGC 8-75	1.0~ 8.0	26	107	75	30	36.5	M10×1.5		0.81	SG 8	CSE 8	FS26
-SGC 8-90			122	90	30~40	46.0					CSH 8	
-SGC10-75	2.0~10.0	31	107	75	35	42.0	M12×1.5	0.84	SG10	CSE10	FS33	
-SGC10-90			122	90	33~43	51.0				CSH10		
-SGC12-90	3.0~12.5	36	122	90	40	47.5	M14×1.5	1.00	SG12	CSE12	FS36	
-SGC12-120			152	120	40~55	62.5				CSH12		
-SGC16-90	3.0~16.0	42	122	90	43	51.0	M18×1.5	1.10	SG16	CSE16	FS42	
-SGC16-120			152	120	45~60	68.0				CSH16		
-SGC20-90	3.0~20.0	50	122	90	45	62.0	M22×1.5	1.30	SG20	CSE20	FS50	
-SGC20-120			152	120	45~60	68.5				CSH20		
-SGC25-105	6.0~25.0	60	137	105	55	64.0	M27×1.5	1.45	SG25	CSE25	FS62	

※ブラザー殿仕様です。◆クーラントダクト及びクーラントシールスクリューは、別売りです。◆L3は、クーラントスクリューをセットした時の寸法です。
◆マニュアルクランプ用穴とIDチップ用穴は、オプションです。

HSK 40A/50A/63A ニュードリルミルチャック

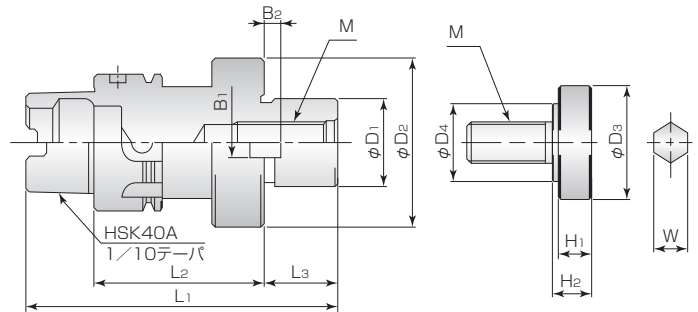


単位：mm

型番	コレット ツカミ能力d	D	L1	L2	L3	L4	M	テーパ	質量(kg)	使用する コレット	使用する スクリュ	使用する スパナ
HSK40A -NDC7S-60※	0.5~7.0	22	80	60	30	37.0	M8×0.75	HSK40A 1/10	0.3	YCC 7	CSE 7	FS22
-NDC7S-90※			110	90	35~45	55.0			0.4		CSH 7	
-NDC10-70	0.5~10.0	33	90	70	38	45.0	M12×1.5		0.5	YCC10	CSE10	FS33
-NDC10-90			110	90	35~45	50.0			0.6		CSH10	
-NDC13-75	0.5~13.0	36	95	75	40	49.0	M15×1.5		0.5	YCC13	CSE13	FS36
-NDC13-105			125	105	45~55	52.5			0.7		CSH13	
-NDC16-90	2.5~16.0	42	110	90	45	53.0	M18×1.5		0.6	YCC16	CSE16	FS42
-NDC16-105			125	105	43~53	61.0			0.7		CSH16	
HSK50A -NDC 7-75	0.5~7.0	25	100	75	25~27	34.0	M8×0.75	HSK50A 1/10	0.50	YCC 7	CSH 7	FS26
-NDC10-75	0.5~10.0	33	100	75	33~35.5	42.0	M12×1.5		0.57	YCC10	CSE10	FS33
-NDC10-90			115	90	33~43	51.0			0.65		CSH10	
-NDC13-90	0.5~13.0	36	115	90	37~43.5	55.5	M15×1.5		0.68	YCC13	CSH13	FS36
-NDC13-120			145	120	37~48				0.89			
-NDC16-90	2.5~16.0	42	115	90	40~45	56.0	M18×1.5		0.77	YCC16	CSE16	FS42
-NDC16-120			145	120	40~55	63.0			1.10		CSH16	
HSK63A -NDC 7-75	0.5~7.0	25	107	75	30	37.0	M8×0.75		HSK63A 1/10	0.81	YCC 7	CSE 7
-NDC 7-90			122	90	26~45	52.0		0.86		CSH 7		
-NDC10-75	0.5~10.0	33	107	75	35	42.0	M12×1.5	0.87		YCC10	CSE10	FS33
-NDC10-90			122	90	35~42	50.5		0.95			CSH10	
-NDC13-90	0.5~13.0	36	120	90	40	47.5	M15×1.5	1.05		YCC13	CSE13	FS36
-NDC13-120			152	120	45~55	62.5		1.25			CSH13	
-NDC16-90	2.5~16.0	42	122	90	43	51.0	M18×1.5	1.15		YCC16	CSE16	FS42
-NDC16-120			152	120	40~60	68.0		1.40			CSH16	
-NDC20-95	3.5~20.0	52	127	95	50	58.5	M22×1.5	1.35	YCC20	CSE20	FS52	
-NDC20-120			152	120	50~65	73.5		1.70		CSH20		
-NDC25-115	5.0~25.0	62	147	115	64	74.0	M27×1.5	1.50	YCC25	CSE25	FS62	

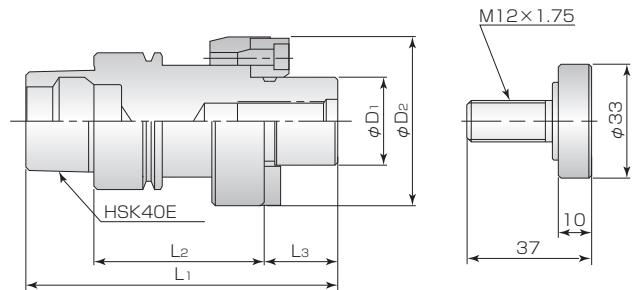
※ナット端面より、コレット端面が凹んでいます。◆クーラントダクト及びクーラントシールスクリュは、別売りです。
◆L3は、クーラントスクリュをセットした時の寸法です。◆マニュアルクランプ用穴とIDチップ用穴は、オプションです。

HSKフェイスミルアーバ



単位：mm

型番	D1	D2	L1	L2	L3	B1	B2	M	D3	D4	H1	H2	W	質量 (kg)
HSK40A -FMA22-50	22	45	88	50	18	10	5	M10×1.5	(六角穴付ボルトM10×30ℓ)					0.5
-FMA22.225-50	22.225					8	4	M8×1.25	(六角穴付ボルトM8×25ℓ)					
-FMA25.4-50	25.4	50	92		22	9.5	5	M12×1.75	33	23	10	12	10	0.6
HSK50A -FMA22-60	22	45	103	60	18	10	5	M10×1.5	(六角穴付ボルトM10×30ℓ)					0.79
-FMA22.225-60	22.225					8	4	M8×1.25	(六角穴付ボルトM8×25ℓ)					
-FMA25.4-60	25.4	50	107		22	9.5	5	M12×1.75	33	23	10	12	10	0.80



単位：mm

型番	D1	D2	L1	L2	L3	B1	B2	M	D3	D4	H1	H2	W	質量 (kg)
HSK40E -FMA25.4-50	25.4	50	92	50	22	9.5	5	M12×1.75	33	23	10	12	10	0.6

HSKホルダ

HSKホルダ用特別付属品

クーラントダクト
HSK40A-CD・HSK50A-CD
HSK63A-CD



クーラントダクトセットレンチ
HSK40A-SR・HSK50A-SR
HSK63A-SR



クーラントシールスクレュー用スパナ
CS25



フックスパナ

ツールクランプ
YTC40HSK-A
YTC50HSK-A
YTC63HSK-A



適合シャンク
HSK40A
HSK50A
HSK63A

ツールクランプ
YTC25HSK-E
YTC32HSK-E
YTC40HSK-E



適合シャンク
HSK25E
HSK32E
HSK40E

型番	適合する本体	型番	適合する本体
FS20	SGC6	FS42	SGC16・NDC16
FS22	NDC7S	FS50	SGC20
FS26	SGC8・NDC7	FS52	SGC25S・NDC20
FS33	SGC10・NDC10	FS62	SGC25・NDC25
FS36	SGC12・NDC13		

YHL二面拘束クイックチェンジシステム

従来のHSKマニュアルロックシステムを使用して、ホルダ交換時間とクランプ・アンクランプ時のレンチ抜き差しで使用しにくい点が気になりませんか？

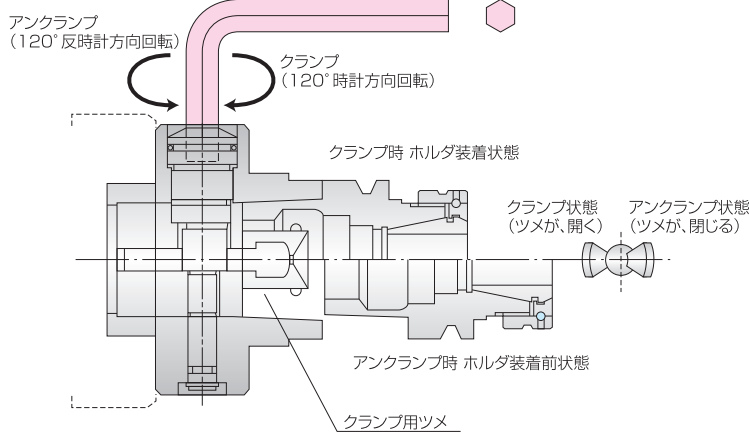
ユキワ精工が、この問題を解決したマニュアルクイックチェンジロックシステムを開発しました。



HSKホルダ

クランプ・アンクランプは120°の回転動作でOK

従来のクランプ装置は、クランプ・アンクランプはレンチを数回回転させなければ動作しなかったものが、ユキワ方式により120°回すだけでOKとなり、交換時間の短縮ができます。



ワンタッチで、ホルダ交換が可能

ホルダ交換時、クランプ・アンクランプのレンチ抜き差し作業が必要でしたが、ユキワ方式により不要になり交換時間の短縮ができます。ホルダ交換時、レンチの挿入が従来のロックシステムは、ユニット内部にあった為にレンチのソケットに合わせにくかったのが、ユキワ方式によりクランプユニット外径部にあるので、ソケット穴合わせが容易になり作業性がよくなりました。

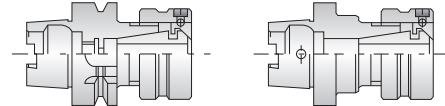
HSK規格ホルダ(DIN 69 893)

いずれのホルダにも使用可能です。

各タイプのホルダに使用可能。

自動交換型 FormA

手動交換型 FormC

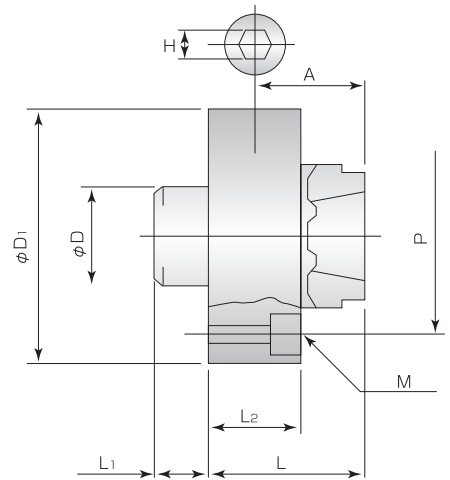


ホルダ交換動作の比較

ホルダ交換時の煩わしさが開放されます。

ユキワ方式	1	2	3	4	5	完了			
	レンチを入れ 120°回す	ホルダを抜く	交換用ホルダ を入れる	レンチを 120°回す	レンチを抜く				
従来方式	1	2	3	4	5	6	7	8	完了
	カバーリング を回す	レンチを入れ 数回回す	レンチを抜く	ホルダを抜く	交換用ホルダ を入れる	レンチを入れ 数回回す	レンチを抜く	カバーリング を回す	

フランジホルダ付クランプセット

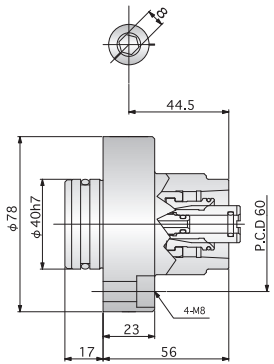


単位:mm

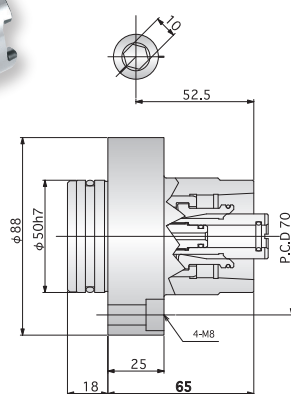
型番	A	D	D1	L	L1	L2	P	H	M	
									サイズ	数
FS07840-HSK40-45	33	40	78	45	15	24	60	6	M8用	4
FS08850-HSK50-53	38	50	88	53	17	30	70	10	M8用	4
FS09860-HSK63-62	47	60	98	62	22	30	80	14	M8用	4

- ◆特殊サイズも製作いたしますので、お問い合わせ下さい。
- ◆その他、不明な点はお問い合わせ下さい。
- ◆各種HSKホルダも製作致します。ご用命下さい。

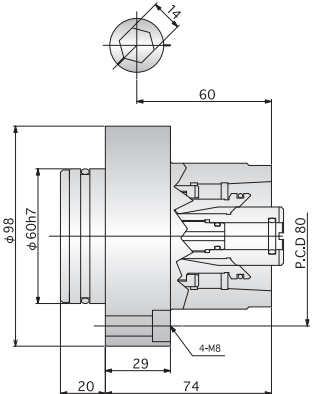
HSKホルダ用マニュアルロッキングシステムYHL-C



FS07840-HSK40-56-C



FS08850-HSK50-65-C



FS09860-HSK63-74-C

型番
FS07840-HSK40-56-C
FS08850-HSK50-65-C
FS09860-HSK63-74-C