

Q-ロックエレメント／ブッシュ(高上げサイドネジ式)

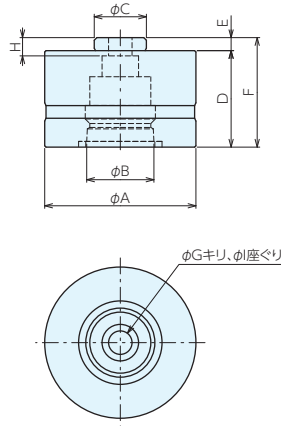
Q-LOCK ELEMENTS No.E-9659C

RoHS対応



材質 SCM440 熱処理 焼入HRC55

- Q-ロックエレメント/ピン(サイドネジ式)を多数個使う場合、ピンの干渉を防ぎます。
- 取付け加工が少ない為、交換治具等の製作が容易です。

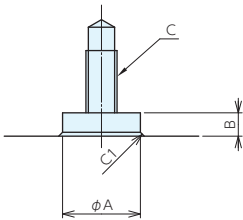


仕様・価格表

* 標準在庫品

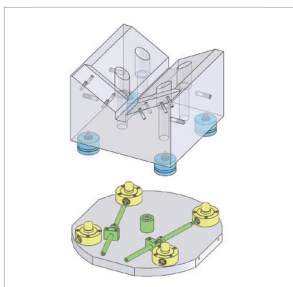
タイプ	オーダーNo.	No.	A	B	C _{-0.016} ⁰	D	E	F	G	H	I	質量kg	価格
ロケート ブッシュ	* 131860	QLTS26KRB	58	26	20	37	5	42	9	7	14	0.7	29,000
	* 131861	QLTS40KRB	88	40	25	57	5	62	14	8.5	20	2.4	40,300
クランプ ブッシュ	* 131862	QLTS26KCB	58	25.5	20	37	5	42	9	7	14	0.7	28,400
	* 131863	QLTS40KCB	88	39.5	25	57	5	62	14	8.5	20	2.4	39,400

取付加工寸法



No.	A ₀ ^{+0.01}	B	C
QLTS26*P	20	6	M 8×P 1.25深さ16
QLTS40*P	25	6	M12×P 1.75深さ24

使用例



ワークに埋め込み5面加工を行う場合

治具取システム
(Q-ロック)

治具ベース

ロケート
エレメント

クランプ
ユニット

クランプ
パーツ

メカニカル
パーツ

マシン
バイス

定盤・
測定機器

作業
工具