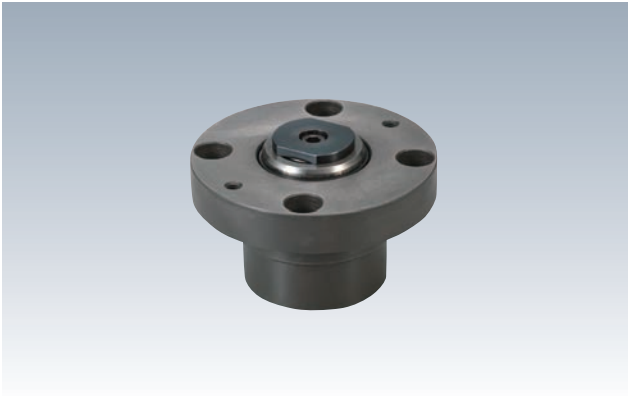


Q-ロックエレメント用リフトシリンダー

RoHS対応

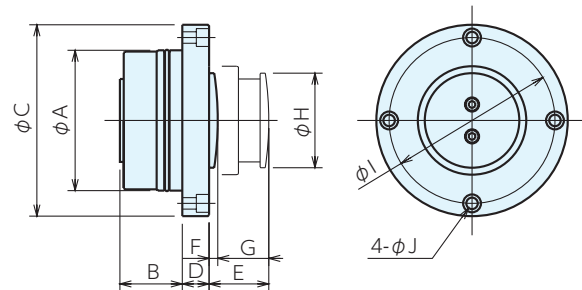


材質 シリンダー：SCM440 ロッド：SCM435
 熱処理 シリンダー：焼入 HRC23 ロッド：焼入 HRC45

- ジグプレートの取り外しに最適です。
- アンクランプ・リフトアップしたQロックエレメント付ジグプレートを、ピンと干渉しない位置まで押し上げます。
- ジグプレートの取り外し時のロケートピンの損傷を減少させ、作業者の負担を低減できます。
- コンパクトで大きなストローク(31.8~43.9mm)があるリフトシリンダーです。
- シリンダー下降時の厚みは、Qロックエレメントのフランジよりも薄く、Q-ロックエレメントの位置決め・固定の邪魔をいたしません。
- 押し上げ力は、2.2~42.8kNと大きなワークにも対応できます。

仕様表

通常使用圧力	4.6Mpa
保証耐圧力	7Mpa
使用周辺温度	0~65°C

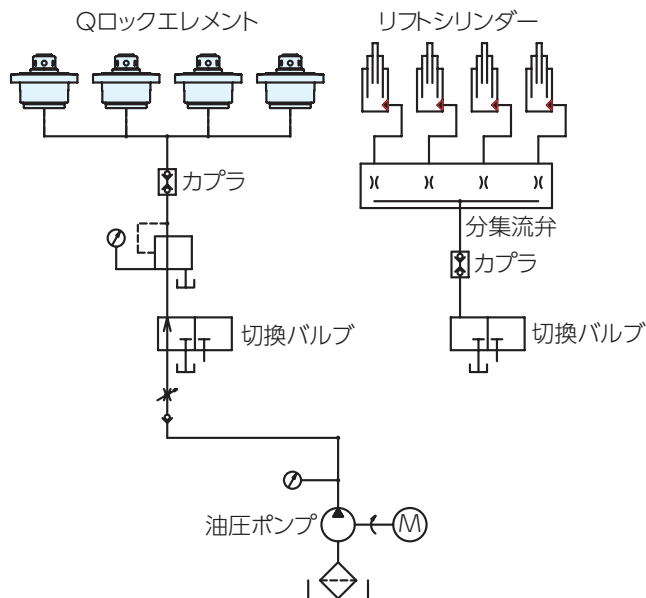


このデータは、(2015年4月発行)のもので、
 訂正・変更がある可能性がございますので、Webサイトの正誤表をご確認の上、ご利用くださいませ。

仕様・価格表

オーダーNo.	No.	適合Qロックエレメント	A	B	C	D	E	F	G	H	I	J	リフト力(kN) 4.6MPa時	質量kg	価格
986438	QL-LC07	QL(S・H)M07	60	39	96	16.7	6.7-38.5	6.7	31.8	32	78	9	2.2	1.6	45,000
986439	QL-LC10	QL(S・H)M10	110	46.5	150	21	7 -46.4	7	39.4	74.1	130	9	14.5	6.3	49,000
986440	QL-LC16	QL(S・H)M16 ・QLHM25	170	47.8	221	21	11 -54.9	11.1	43.8	120	195	14	42.8	14.5	92,000

油圧回路図



使用例

